



# ¿QUÉ TE PARECE MI IDEA?

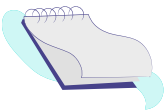
**TOMA DE DECISIONES**  
HABILIDAD A DESARROLLAR

**80 Minutos**  
DURACIÓN DE LA CLASE



## OBJETIVO DE APRENDIZAJE

**Fortalecer desde la parte técnica las ideas de emprendimiento**



## DESCRIPCIÓN DE LA CLASE

En esta clase se pretende que el profesor de especialidad, pueda retroalimentar las ideas de emprendimiento de tu equipo y la de tus demás compañeros, entregándoles las herramientas para poder desarrollarla de mejor forma y aclarar sus dudas técnicas.



## CONCEPTOS CLAVES

- **Idea:** Es el ingenio para disponer, inventar y trazar una cosa.
- **Emprendimiento:** Se refiere etimológicamente a la capacidad de una persona de realizar un esfuerzo adicional para alcanzar una meta, aunque en la actualidad se limita su uso para referirse a la persona que inicia una nueva empresa o proyecto. Una persona que enfrenta el desafío de un nuevo emprendimiento o negocio debe tener una actitud positiva y una gran determinación a enfrentar retos y dificultades.



## LÁMINA 1

### RETROALIMENTACIÓN DEL PROFESOR

Completen esta lámina con algunos aspectos de su idea de emprendimiento, para que su profesor pueda retroalimentarlos.

Idea	Responde aquí ▼	Anota aquí los comentarios de tu profesor ▼
Descripción: ¿qué es? y ¿a quiénes está dirigida?		
¿De qué forma se relaciona con la especialidad?		
¿Por qué nos pareció interesante?		
¿Por qué es innovadora?		
¿Cómo podemos mejorarla?		



## LÁMINA 2

¡ESTA ES NUESTRA IDEA!

Expliquen en un máximo de 5 líneas su idea de emprendimiento considerando los aspectos descritos en la tabla y los aportes del profesor.

---

---

---

---

---

**¿QUÉ APRENDÍ HOY?**